

# POScenter NBP-30

терминал сбора данных

**POS**CENTER

*Высокопроизводительный и надежный 3,5-дюймовый портативный терминал для различных сфер применения.*



магазин



склад



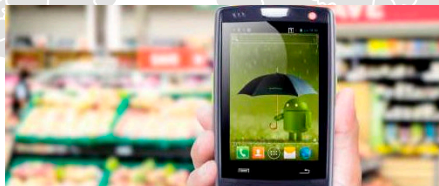
транспорт



доставка



## *ключевые характеристики*



### **Прогрессивная конфигурация**

Высокопроизводительный четырехъядерный процессор 1,25 ГГц и 8 ГБ ROM + 1 ГБ оперативной памяти



### **Емкостная сенсорная панель промышленного класса**

Соответствие требованиям для мобильной работы в сложных условиях, например, при низкой температуре



QR CODE



BAR CODE

### **Мощный сбор данных**

Оснащен передовыми механизмами сканирования для чтения не только 1D/2D штрих-кодов на носителе, но и с экранов мобильных телефонов и компьютеров.



WI-FI



GPS



### Беспроводные режимы связи

Поддержка Wi-Fi передачи в локальная сеть (LAN) и GPS навигационный чип для более точное позиционирование.

ОПЦИЯ

6000 мАч

БАЗОВАЯ

4000 мАч



### Аккумулятор

Перезаряжаемый литиевый полимерный аккумулятор 3,7В 4000 мАч (опционально 6000 мАч) для длительной работы без подзарядки.

## Аксессуары

БАЗОВАЯ

ОПЦИЯ



Аккумулятор (4,000mAh)



Ремешок



Дополнительный зарядный кабель



Стенд для зарядки и связи с 1 слотом



Зарядное устройство с 4 слотами



Силиконовый чехол



Адаптер питания



Стилус-ручка

Процессор	4-х ядерный quad-core 1.25 GHz
Операционная система	Android 6.0
Память	8GB ROM + 1GB RAM
Дисплей	3.5 дюймовый, RETINA (640 x 960)
Сенсор	Емкостная сенсорная панель промышленного класса
Камера	8 мегапикселей с автофокусом и светодиодной вспышкой

Стекло	Стекло повышенного сопротивления к ударам – технология «Gorilla Glass»
Батарея	Литий-ионный полимерный аккумулятор 4000 мАч (6000 мАч – опция)
Рабочая температура	-10°C ~ 50°C (14°F ~ 122°F)
Температура хранения	-20°C ~ 60°C (-4°F ~ 140°F)
Относительная влажность	0~95% (Non-condensing)
Размер, мм	152 x 68 x 24
Вес, г.	255 (со стандартной батареей)