



RS35

серии



RS35 / серии

Максимальная эффективность и продуктивность в одно касание



Операционная система Android 10 с сертификацией GMS



Считывание данных 1D и 2D штрих-кодов/ HF RFID меток



or



Удобный и компактный дизайн



Рейтинг защиты от пыли и влаги IP65 и IP67, выдерживает падения с высоты 1.5(1.8)м



Сенсорная панель поддерживает работу в перчатках, стилусом, голыми и мокрыми руками



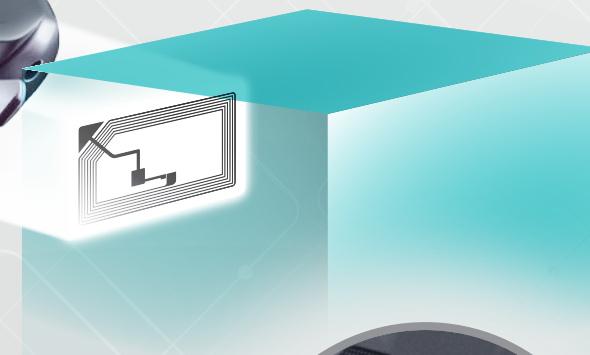
Камера 13 МП с автофокусом и светодиодной вспышкой снимает с установленной пистолетной рукоятью



5.5"

Сенсорный дисплей с диагональю 5.5" обеспечивает большую рабочую поверхность и отличную читаемость

Поддержка NFC



Ремешок на руку быстро отсоединяется для легкой замены батареи



Аккумуляторная батарея с крышкой



Функция горячей замены батареи
Позволяет не прерывать работу терминала для замены аккумуляторной батареи



Терминал сбора данных CipherLab RS35—это компактный смартфон в прочном корпусе, который обеспечивает функции корпоративного класса. Благодаря универсальности своего функционала, терминал RS35 позволяет пользователям предлагать более удобное обслуживание, предоставить положительные впечатления клиентам и экономить время и силы. Благодаря своим универсальным функциям, терминал RS35 предоставляет компаниям конкурентные преимущества, которые помогают мобильным сотрудникам выполнять больше работы за меньшее время.

Универсальное и интуитивное в использовании устройство по доступной цене

Терминал сбора данных CipherLab RS35—это универсальное мобильное устройство, которое предоставляет вашему предприятию и персоналу более эффективное решение повседневных задач. Если вы ищете устройство, которое может оптимизировать рабочий процесс с помощью встроенного модуля сканирования, мощной обработки данных, интуитивно понятного интерфейса с сенсорным экраном и надежной беспроводной связи, то терминал RS35—это ваш выбор. Если вам важны управляемость и безопасность корпоративного класса, терминал RS35 имеет собственную систему управления мобильностью предприятия CipherLab для легкого развертывания и максимальной защиты данных. Конкурентоспособная цена и широкий функционал CipherLab RS35 делает его лучшей инвестицией для вашего бизнеса.



Сбор данных при любых условиях

Широкий выбор методов сбора данных CipherLab RS35 включает в себя сканирование одномерных и двумерных штрих-кодов, возможность работы с высокочастотными RFID метками и бесконтактными приложениями NFC. Благодаря быстрому считыванию, терминал RS35 может считывать штрих-коды даже в плохом состоянии. Вашим клиентам теперь не надо будет ждать считывания штрих-кода, а вашим сотрудникам больше никогда не придется беспокоиться о пропущенном сканировании благодаря визуальным и звуковым подтверждениям светодиодных индикаторов и бипера. Три режима NFC (эмуляция карты, чтение карты, передача данных) упрощают чтение данных. Терминал также оснащен кнопкой переключения между считывающим устройством UHF RFID и сканером, что позволяет легко переключать режимы под конкретные задачи. Если требуются разные углы считывания, терминал CipherLab RS35 также может поставляться со считывателем под углом 70 градусов.



Мгновенный доступ к информации онлайн с бесшовным подключением к Wi-Fi

Терминал RS35 обеспечивает бесперебойную связь в магазине благодаря одному из самых надежных решений передачи данных на рынке. Передача данных на RS35 имеет формат IEEE802.11 a/b/g/n/ac/d/h/i, а работа магазина в любой отрасли может быть улучшена благодаря надежности соединения и быстрому роумингу. Функция VoLTE вместе с микрофоном с шумоподавлением и эхоподавлением обеспечивает простую связь между сотрудниками в любом розничной магазине. Точность планирования маршрута крайне важно для оптимизации обслуживания клиентов, поэтому модуль GPS/A-GPS установленный на терминале RS35 обеспечивает точную, что, без сомнения, является крайне удобной функцией для доставки на последней мили, а также для легких перевозок и логистики.



Защита от случайных падений и сложных условий рабочей среды

Функционал терминала CipherLab RS35 максимально защищен благодаря его прочной конструкции, избавляя ваших сотрудников от забот при работе в различных условиях. Благодаря классам защиты **IP65** и **IP67** позволяют устройству работать в сложных условиях, например под дождем или в пыльном помещении. Кроме того, терминал RS35 выдерживает падения с высоты 1,5м (**1,8м с резиновым чехлом**) и 500 оборотов в барабане с ребром 0,5 м. Работники могут чувствовать себя в полной безопасности, сосредоточившись на текущих задачах. Сенсорный экран также покрыт защитным стеклом Corning Gorilla Glass, устойчивым к царапинам от острых предметов. Благодаря широкому диапазону рабочих температур производительность RS35 гарантирована практически при любых условиях. Кроме того, его надежная конструкция может снизить затраты на ремонт и продлить срок службы терминала RS35.



Интуитивно понятный и удобный интерфейс с ориентированным на пользователя дизайном

Когда речь идет о терминале RS35, на первый план выходит ориентированный на пользователя дизайн. Благодаря схожести с обычным смартфоном, пользователям будут хорошо знакомы основные функции устройства, что сокращает время обучения. Терминал оснащен большим 5,5-дюймовым экраном, который позволяет видеть больше информации более четко и избегать ошибок ввода. Более того, пользователи могут без проблем читать информацию с экрана в помещении и на улице благодаря IPS экрану с разрешением 720x1440 пикселей. Сенсорная панель поддерживает работу в перчатках, стилусом, голыми и мокрыми руками для использования в различных средах. Все эти функции установлены в тонкое и легкое устройство, поэтому терминал легко носить с собой.

Надежная и долговечная работа



Повышение эффективности работы пользователей благодаря своим высоким характеристикам является основой для терминала RS35. Он оснащен ОС **Android 10**, Мобильными Сервисами Google (**GMS**) и поддержкой программы Android Enterprise Recommended (**AER**), обеспечивая вас удовольствием от приложений Google со знакомым пользовательским интерфейсом, а также позволяет ИТ-персоналу с легкостью управлять устройствами Android. Восьмиядерный процессор с частотой 1,8 ГГц обладает достаточной мощностью, чтобы справиться со всей вашей рабочей нагрузкой. Терминал RS35 с 3 ГБ ОЗУ / 32 ГБ ПЗУ и возможностью расширения памяти, предоставляет достаточно места для приложений и хранения данных. CipherLab знает, что ваша производительность сильно зависит от нашего мобильного устройства. Поэтому, наша стандартная съемная аккумуляторная батарея обеспечивает впечатляющие 12 часов работы и обеспечить производительность в течение полной рабочей смены. Эта съемная батарея емкостью 4000 мАч также способна сократить время замены батареи, снизить затраты на ремонт и увеличить срок службы устройства. Кроме того, RS35 поставляется с функцией горячей замены батареи, когда замена разряженного аккумулятора можно произвести не выходя из текущих приложений и переключения в режим ожидания., по сути исключая потерю данных и остановку работы.

Комплексные решения для управления



Платформа CipherLab **ReMoCloud**®, сертифицированная Google **EMM** (Управление Мобильностью Предприятия), позволяет развертывать, управлять и контролировать устройства CipherLab на базе ОС Android через Интернет в любое время и в любом месте.



ПО CipherLab **ADC** (Конфигурация устройства Android) дает вашему администратору возможность легко синхронизировать настройки и конфигурации устройства. Эти программы способны выполнять настройку и обновление системы через USB-соединение или WMDS (Систему Беспроводного Мобильного Развертывания). С помощью приложения BarcodeToSetting вы можете создавать штрих-коды для развертывания настроек на терминалах.

RS35

серии



Рабочие характеристики	Операционная система	Android 10 (GMS)
	Процессор	Восьмиядерный 1.8ГГц
	Память	32ГБ Флеш / 3ГБ ОЗУ 64ГБ Флеш / 4ГБ ОЗУ
	Слот расширения	Слот расширения памяти Micro SD с поддержкой SDHC (до 32ГБ) и SDXC (до 2ТБ)
	SIM / SAM	2 SIM слота и 1 SAM слот
	Источник питания	Съемный литий ионный аккумулятор 4000mAh / 3.85В
	Время работы без подзарядки ¹	Минимум 12 часов
	Индикация	Трехцветный светодиод, вибросигнал, аудиосигнал
Беспроводная связь	Интерфейсы	Интерфейсный разъем 6-пин и USB 2.0 Type-C с поддежкой OTG
	GSM модуль (WWAN)	EDGE/GPRS/GSM: 850/900/1800/1900 UMTS/HSPA+: B1/B2/B4/ B5/B6/B8 FDD LTE: B1/B2/ B3/B4/B5/B7/B8/B12/ B13/B17/B19/B20/B25/B26/B28 TDD-LTE: 38/39/40/41 Поддержка VoLTE и Worldwide Band
	WiFi модуль (WLAN)	IEEE 802.11 a/b/g/n/ac/d/h/i
	Дополнительные функции WiFi	Поддержка 802.11r (быстрый роуминг), 802.11 v / k (Voice-Enterprise), CCX (Cisco Compatible Extensions)
	Bluetooth (WPAN)	Bluetooth® Class I, V4.2 dual mode, V2.1 Enhanced Data Rate (EDR)
	GPS	GPS / A-GPS / GLONASS / Galileo / Beidou
Типы считывателей	Считывание штрих-кода	2D имиджер 2D имиджер под углом 70° ²
	RFID (Чтение / Запись)	HF RFID 13.56 МГц с поддержкой ISO14443A, ISO14443B, ISO15693, Felica Поддержка NFC (Peer-to-Peer (обмен данными), Card Reader (чтение карт), Card Emulation(эмуляция карты))
	Камера	Задняя: 13 мегапикселей со светодиодной вспышкой и автофокусом Фронтальная: 5 мегапикселей ²
Физические характеристики	Дисплей	5.5" HD+ 720 (Ш) x 1440 (В), трансмиссивный цветной IPS дисплей повышенной читаемостью на солнце
	Сенсорная панель	Защитное покрытие Corning® Gorilla® Glass , емкостная сенсорная панель с поддержкой работы стилусом, в перчатках и мокрыми руками
	Датчики	Датчик освещенности, датчик приближения, акселерометр, цифровой компас, гироскоп
	Клавиатура	1 программируемая клавиша, клавиши регулировки громкости, боковые клавиши сканирования, клавиша питания
	Аудио	Динамик, микрофон с эхо и шумо подавлением
	Размер (ДхШхВ)	165 x 76.8 x 17.9 мм
Условия эксплуатации и стандарты	Вес	288 г (с батареей)
	Рабочая температура	От -20°C до 50°C
	Температура хранения	От -30°C до 70°C (без батареи)
	Влажность (без конденсации)	Работа: от 10% до 90% / Хранение: от 5% до 95%
	Уровень защиты от внешних воздействий	IP65 и IP67, 500 оборотов в барабане с ребром 0.5 м Стандарт: Выдерживает множественные падения на бетон с высоты 1.5 м, 6 падений на каждую сторону В защитном чехле: Выдерживает множественные падения на бетон с высоты 1.8 м, 6 падений на каждую сторону
	Электростатический разряд	± 15 кВ разряд по воздуху, ± 8 кВ прямой разряд
Стандарты	CE, FCC, IC, NCC, TBL, JRL, SRRR, CCC, BIS, WPC, WEEE, RoHS, REACH, CA65, BC, NrCAN, EAC	
Среда программирования	Android 10.0 SDK, API считывателя, SAM API, HTML 5 API	
Программное обеспечение	ReaderConfig, ButtonAssignment, Mobile Deployment Suite, Software Trigger Key, Xamarin Binding, CipherLab TE, AppLock, HTML5 (Browser and API), SOTI MobiControl, Kalipso, AirWatch, ReMoCloud, HF RFID Configuration, Signature Capture, SIP Controller, BT Printer Mate, Enterprise Setting	
Аксессуары	Интерфейсная подставка/зарядное устройство, Кабель с защелкой (USB), Ремешок на руку, Защитный чехол, Пистолетная рукоять, Зарядное устройство батарей на 4 слота, Мульти-слотовое зарядное устройство ² , UHF RFID считыватель ² , Подставка в авто ²	
Гарантия	1 год	

1. Минимум 12 часов при включенном WiFi и сканировании 2D штрих-кода раз в 20 секунд, 50% уровне подсветки дисплея и включенном динамике (уровень громкости по умолчанию) при 25°C, RFID выкл. / Bluetooth® выкл. / IEEE 802.11 a / b / g / n /ac вкл. Испытание основано на передача одного пакета данных в секунду.
2. Опционально (под проект).

Аксессуары



Зарядное устройство батарей на 4 слота

Зарядное устройство батареи на 5 слота

Зарядное устройство с терминальной зарядной подставкой

Интерфейсная подставка/зарядное устройство

Кабель с защелкой

Ремешок на руку

Защитный чехол

Пистолетная рукоять

Погон

CIPHER LAB
Smarter
www.cipherlab.com

HEADQUARTERS
CipherLab Co., Ltd.
CipherLab Electronics Trading
(Shanghai) Co., Ltd.
CipherLab USA Inc.
CipherLab Europe

12F, 333 Dunhua S. Rd., Sec.2 Taipei, Taiwan 10669
Tel +886 2 8647 1166 Fax +886 2 8732 3300
E Room, 9F, No.726 West Yan'an Road. Changning District, Shanghai, China 200050
Tel +86 21 3368 0288 Toll Free +86 400 920 0285 Fax +86 21 3368 0286
2552 Summit Ave. STE 400 Plano, Texas 75074, USA
Tel +1 469 241 9779 Toll Free +1 888 300 9779 Fax +1 469 241 0697
Cahorslaan 24, 5627 BX Eindhoven, The Netherlands
Tel +31 (0) 40 2990202

