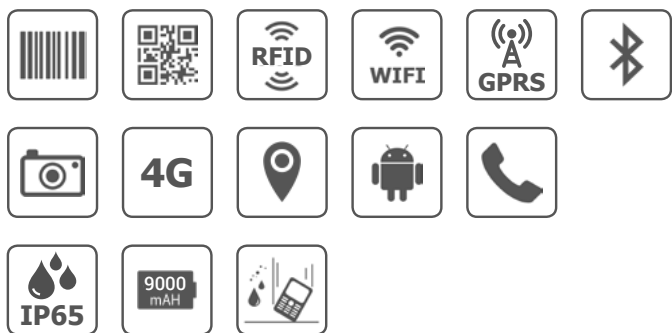




UROVO[®]

UROVO DT50 UHF

Промышленный мобильный компьютер

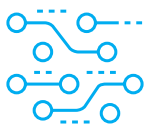


- Наличие RFID, 1D и 2D считывателей
- Работает на ОС Android 9.0
- 5.7"HD большой экран с высоким разрешением
- Повышенный класс защиты IP65/IP67
- Камера 16МП+2МП
- Большая емкость батареи 3.8V 9000mAh



Инновационные возможности считывания

Модель UROVO DT50 UHF оснащена RFID-UHF считывателем, работающим на расстоянии до 15 метров, считывателем 1D и 2D штрих-кодов и камерой с разрешением 16МП+2МП.



Высокие показатели производительности

DT50 UHF располагает 8-ми ядерным процессором и работает на базе Android 9.0. Поддерживает многозадачность устройства без потери производительности.



Уникальный экран

Большой сенсорный, емкостной экран устройства – 5.7" с разрешением 720x1440 позволяет работать с устройством даже в перчатках.



Достойная эргономика

Продуманная под руку пистолетная рукоятка из качественного пластика удобно помещается в руке облегчая длительную работу с устройством.

Промышленный мобильный компьютер UROVO DT50 UHF

ОСНОВНЫЕ ХАРАКТЕРИСТИКИ

Модель	UROVO DT50 UHF
Операционная система	Android 9.0
Процессор	8-ми ядерный, 1.4GHz/ 2.2GHz
Память	RAM: 2GB ROM: 16GB RAM: 4GB ROM: 64GB RAM: 6GB ROM: 128GB (optional)
Экран	5.7", разрешение 720×1440; сенсорный, поддерживает мультитач
Слоты расширения	Nano-SIM x 2, Поддержка карт DHC, SDXC, максимально 256GB

СБОР ДАННЫХ

Сканер штрих-кодов	1D/2D
Камера	Задняя 16МП + 2МП автофокусная цветная задняя камера со вспышкой
RFID (HF)	UHF 865-868MHz, 902-928 MHz Поддержка ISO 18000-6C (EPS Global Class 1 Gen 2) Дистанция: до 15 метров Скорость считывания ед. в сек: 200

БЕСПРОВОДНАЯ КОММУНИКАЦИЯ

GPS	Поддержка GPS (A-GPS), BEIDOU (китайская спутниковая навигационная система), GLONASS, Galileo
WiFi	IEEE 802.11a/b/g/n/ac/d/e/h/i/k/r/v/f 2.4GHz/5GHz Рабочая частота CH1~CH13, CH34-CH140, CH149~CH165 Поддержка 802.11r беспроводной роуминг, OMC
Bluetooth	Bluetooth 5.0 + BR/EDR + BLE

СВЯЗЬ

2G	CDMA1x GSM/EDGE/GPRS(850/900/1800/1900)
3G	WCDMA(B1/B2/B4/B5/B8) TD-SCDMA(B34/B39) CDMA2000 1x EV-DO Rev.A BCO (800MHz)
4G	TD-LTE(B34/B38/B39/B40/B41) FDD-LTE(B1/B2/B3/B4/B5/B7/B8/B12/B17/B19/B20/B28A/B28B)

ФИЗИЧЕСКИЕ ХАРАКТЕРИСТИКИ

Размер, мм	143.3 x 169 x 90.5
Вес, гр	678
Аккумулятор	3.8V 9000mAh

УСЛОВИЯ ЭКСПЛУАТАЦИИ

Рабочая температура	от -20°C до +60°C
Температура хранения	от -40°C до 70°C
Термический шок	-40 °C ~ 70 °C - быстрый переход
Влажность	5%RH ~ 95%RH (без конденсации)



Аксессуары



Фингерпринт
- версия



5-и слотовая зарядная
станция



4-х зарядная станция
для батарей



Подставка для подзарядки
с одним разъёмом



4-х слотовая зарядная станция
+ 4-х зарядная станция для батарей



Защитная пленка для
экрана



Адаптер



Аккумуляторная
батарея



Подставка для подзарядки с
несколькими разъемами



USB Кабель



Зарядная станция
(Cradle)



Адаптер питания